

elementų klasifikavimas pagal degumą. 2 dalis. Klasifikavimas pagal atsparumo ugniai bandymų duomenis, išskyrus ventiliacijos įrangą" reikalavimus.

Naudojamos sandarinimo sistemos turi būti atsparios vandens bei atmosferos poveikiui ir skirtos naudoti angų priešgaisriniam, sistemos elementai – sandarinimo moduliai turi užtikrinti galimybę pritaikyti kiekvieną modulį prie tam tikro kabelio skersmenų diapazono, tam tikslui pašalinant modulyje įklįjuojamus tarpinių sluoksnius.

0	2021-06-30	Statinio projekto ekspertizei ir statybą leidžiančiam dokumentui			
Laida	Išleidimo data	Laidos statusas. Keitimo priežastis (Jeigu taikoma)			
Projektuotojas	Kvalifikaciją patvirtinančio dokumento Nr.	Pareigos	Vardas, pavardė	Parašas	
UAB „Sweco Lietuva“	31295				
	30707				

**SĄNAUDŲ ŽINIARAŠTIS**

Poz., eil. Nr.	Pavadinimas ir techninės charakteristikos	Žymuo	Mato vnt.	Kiekis	Kaina (Eur)	
					vieneto	viso kiekio
<b>1</b>	<b>Apšvietimo medžiagos</b>	<b>3.1.</b>				
1.1	≤ 23 W LED šviestuvai tvirtinami prie atramos 2900 Lm, IP54, 3000 K su tvirtinimo detalėmis	3.1.2.	vnt.	8		
1.2	≤ 23 W LED šviestuvai, paviršinio tvirtinimo 2900 Lm, IP54, 3000 K su tvirtinimo detalėmis	3.1.3.	vnt.	4		
1.3	≤ 17 W LED šviestuvai tvirtinami prie lubų 2700 Lm, IP54, 3000 K su tvirtinimo detalėmis	3.1.4.	vnt.	2		
1.4	≤ 9W LED avarinis šviestuvai tvirtinami prie lovelio 740 Lm, IP54, 5000 K, 230 V AC, 220 V DC su laikikliu	3.1.5.	vnt.	26		
1.5	≤ 38 W LED šviestuvai tvirtinami prie lovelio 4500 Lm, IP54, 5000 K, 230 V AC su tvirtinimo detalėmis	3.1.6.	vnt.	35		
1.6	≤ 11 W LED šviestuvai tvirtinami prie sienos jėgimų apšvietimui, su judesio jutikliu 1150 Lm, IP54, 230 V AC su tvirtinimo detalėmis	3.1.7.	vnt.	5		
1.7	Atrama, d 1 1/2 " storio cinkuoto plieno vamzdis, tvirtinimas prie turėklų su tvirtinimo detalėmis. Šviestuvai tvirtinami 30 ° kampu.	3.1.8.	kompl.	8		
1.8	0,6/1 kV el. kabelis - Cu3x1,5 mm <sup>2</sup> , XLPE	3.4.2.	m	215		
1.9	0,6/1 kV el. kabelis - Cu3x2,5 mm <sup>2</sup> , XLPE	3.4.2.	m	210		
1.10	0,6/1 kV el. kabelis - Cu3x4 mm <sup>2</sup> , XLPE	3.4.2.	m	190		
1.11	0,6/1 kV el. kabelis - Cu3x1,5 mm <sup>2</sup> , ugniai atsparūs, E60	3.4.3.	m	171		
1.12	0,6/1 kV el. kabelis - Cu3x2,5 mm <sup>2</sup> , ugniai atsparūs, E60	3.4.3.	m	200		
1.13	0,6/1 kV el. kabelis - Cu5x2,5 mm <sup>2</sup> , XLPE	3.4.2.	m	20		
1.14	Saugiklis, gG, 6 A, NH00	3.3.8.	vnt.	3		
1.15	Paskirstymo dėžutė su gnybtais, IP54, 230 V, 16 A	3.3.23.	vnt.	54		
1.16	Paskirstymo dėžutė su gnybtais, IP54, 230 V, 16 A, ugniai atspari, E60	3.3.24.	vnt.	25		
1.17	PVC apsaugos vamzdis d25, lygiasienis	3.4.5.	m	50		
1.18	Vieno klavišo apšvietimo valdymo jungiklis 250 V, 10 A, virštinkinis, IP54	3.4.9.	vnt.	3		
1.19	Vieno klavišo apšvietimo valdymo perjungiklis 250 V, 10 A, virštinkinis, IP54	3.4.10.	vnt.	2		
1.20	Instaliacinės medžiagos	2.6.	kompl.	1		
<b>2</b>	<b>Elektros skirstymo medžiagos</b>	<b>3.2.</b>				
2.1	6/0,4 kV, 630 kVA, Uk=6 % (±10 %), sauso tipo galios transformatoriai su atitvarine konstrukcija IP≥31	3.2.1.	kompl.	2		
2.2	0,4 kV įvadinis narvelis, IP≥31, In=1000 A, su įvadinio automatinio jungiklio iki 1000 A su pavara	3.2.2.	kompl.	2		
		3.3.				

Poz., eil. Nr.	Pavadinimas ir techninės charakteristikos	Žymuo	Mato vnt.	Kiekis	Kaina (Eur)	
					vieneto	viso kiekio
2.3	pagal brėžinį 20184-XX-TP-E-01.B-05 0,4 kV sekcijinis narvelis IP≥31, In=1000 A, su sekcijiniu automatinio jungiklio iki 1000 A su pavara	3.2.3. 3.3.	kompl.	1		
2.4	pagal brėžinį 20184-XX-TP-E-01.B-05 0,4 kV linijinis narvelis, IP≥31, In=1000 A, su linijiniais automatiniais jungikliais iki 630 A - 3 vnt.	3.2.4. 3.3.	kompl.	2		
2.5	pagal brėžinį 20184-XX-TP-E-01.B-05 0,4 kV linijinis narvelis, IP≥31, In=1000 A, su linijiniais automatiniais jungikliais iki 630 A - 1 vnt.	3.2.5. 3.3.	kompl.	2		
2.6	pagal brėžinį 20184-XX-TP-E-01.B-05 IPS-1 skydas, IP≥31, In=630 A, su įvadiniais automatiniais jungikliais iki 630 A su pavardomis ir ARĮ	3.2.6. 3.3.	kompl.	1		
2.7	pagal brėžinį 20184-01-TP-E-01.B-11 AJS-1 skydas, ≥IP31, In=250 A, IP≥31,	3.2.7. 3.3.	kompl.	1		
2.8	pagal brėžinį 20184-01-TP-E-01.B-12 AVJS-1, (24SAC01GH001) skydas, In=250 A, IP≥31,	3.2.8. 3.3.	kompl.	1		
2.9	pagal brėžinį AAS-1 skydas, IP≥31, pagal brėžinį 20184-XX-TP-E-01.B-07	3.2.9. 3.3.	kompl.	1		
2.10	pagal brėžinį ARĮ spinta, IP≥31, pagal brėžinį 20184-XX-TP-E-01.B-09	3.2.10. 3.3.	kompl.	1		
2.11	pagal brėžinį PS-1 skydas, IP≥31, pagal brėžinį 20184-XX-TP-E-01.B-10	3.2.11. 3.3.	kompl.	1		
2.12	0,4kV dažnio keitiklis su spinta, IP≥54, ≥160 kW	3.2.12.	kompl.	3		
2.13	0,4kV dažnio keitiklis su spinta, IP≥54, ≥75 kW	3.2.13.	kompl.	2		
2.14	Instaliacinės medžiagos	2.2.	kompl.	1		
3	<b>Elektros aparatai ir įrenginiai</b>					
3.1	Automatinis jungiklis, 2P, K32 A	3.3.3.	vnt.	2		
3.2	Automatinis jungiklis, 2P, K10 A	3.3.3.	vnt.	1		
3.3	Remontinis kištukinis lizdas, ~230 V, 16 A, IP≥44	3.3.19.1.	vnt.	2		
3.4	Remontinis kištukinis lizdas, ~230 V, 16 A, IP≥54	3.3.19.2.	vnt.	4		
3.5	Remontinis kištukinis lizdas, ~400 V, 16 A, IP≥54	3.3.19.3.	vnt.	3		
3.6	Paskirstymo dėžutė su gnybtais, IP54, 400 V, 16 A	3.3.21.	vnt.	20		
3.7	Instaliacinės medžiagos	2.	kompl.	1		
4	<b>Jėgos kabelių klojimo medžiagos</b>	3.4.				
4.1	6kV el. kabelis - AL3x50/Cu16 mm <sup>2</sup> , XLPE	3.4.1.	m	70		
4.2	0,6/1 kV el. kabelis - Cu2x2,5 mm <sup>2</sup> , XLPE	3.4.2.	m	60		
4.3	0,6/1 kV el. kabelis - Cu2x6 mm <sup>2</sup> , XLPE	3.4.2.	m	225		
4.4	0,6/1 kV el. kabelis - Cu3x1,5 mm <sup>2</sup> , XLPE	3.4.2.	m	228		
4.5	0,6/1 kV el. kabelis - Cu3x2,5 mm <sup>2</sup> , XLPE	3.4.2.	m	327		
4.6	0,6/1 kV el. kabelis - Cu3x4 mm <sup>2</sup> , XLPE	3.4.2.	m	245		
4.7	0,6/1 kV el. kabelis - Cu3x6 mm <sup>2</sup> , XLPE	3.4.2.	m	35		
4.8	0,6/1 kV el. kabelis - Cu3x10 mm <sup>2</sup> , XLPE	3.4.2.	m	55		
4.9	0,6/1 kV el. kabelis - Cu5x1,5 mm <sup>2</sup> , XLPE	3.4.2.	m	60		
4.10	0,6/1 kV el. kabelis - Cu5x2,5 mm <sup>2</sup> , XLPE	3.4.2.	m	5		
4.11	0,6/1 kV el. kabelis - Cu5x4 mm <sup>2</sup> , XLPE	3.4.2.	m	22		
4.12	0,6/1 kV el. kabelis - Cu5x6 mm <sup>2</sup> , XLPE	3.4.2.	m	155		
4.13	0,6/1 kV el. kabelis - Cu5x10 mm <sup>2</sup> , XLPE	3.4.2.	m	305		
4.14	0,6/1 kV el. kabelis - Cu5x16 mm <sup>2</sup> , XLPE	3.4.2.	m	10		



Poz., eil. Nr.	Pavadinimas ir techninės charakteristikos	Žymuo	Mato vnt.	Kiekis	Kaina (Eur)	
					vieneto	viso kiekio
4.15	0,6/1 kV el. kabelis - Cu5x25 mm <sup>2</sup> , XLPE	3.4.2.	m	59		
4.16	0,6/1 kV el. kabelis - Cu4x70/Cu35 mm <sup>2</sup> , XLPE	3.4.2.	m	435		
4.17	0,6/1 kV el. kabelis - Cu4x150/Cu95 mm <sup>2</sup> , XLPE	3.4.2.	m	1275		
4.18	0,6/1 kV el. kabelis - Cu4x240/Cu120 mm <sup>2</sup> , XLPE	3.4.2.	m	20		
4.19	6kV kabelio galinė mova (gyslų skaičius – 3; gyslos skerspjūvis iki 70 mm <sup>2</sup> )	3.4.4.	kompl.	4		
4.20	0,4kV kabelio galinė mova (gyslų skaičius – 5; gyslos skerspjūvis iki 70 mm <sup>2</sup> )	3.4.5.	kompl.	8		
4.21	0,4kV kabelio galinė mova (gyslų skaičius – 4; gyslos skerspjūvis iki 70 mm <sup>2</sup> )	3.4.5.	kompl.	4		
4.22	0,4kV kabelio galinė mova (gyslų skaičius – 4; gyslos skerspjūvis iki 150 mm <sup>2</sup> )	3.4.5.	kompl.	12		
4.23	0,4kV kabelio galinė mova (gyslų skaičius – 4; gyslos skerspjūvis iki 240 mm <sup>2</sup> )	3.4.5.	kompl.	8		
4.24	0,6/1 kV el. kabelis - Cu3x50/Cu25 mm <sup>2</sup> , XLPE, ekranuotas	3.4.7.	m	40		
4.25	0,6/1 kV el. kabelis - Cu3x95/Cu50 mm <sup>2</sup> , XLPE, ekranuotas	3.4.7.	m	55		
4.26	0,6/1 kV el. kabelis - Cu3x120/Cu70 mm <sup>2</sup> , XLPE, ekranuotas	3.4.7.	m	60		
4.27	Kabelio galinė mova ekranuotam kabeliui (gyslų skaičius – 3; gyslos skerspjūvis iki 70 mm <sup>2</sup> )	3.4.8.	kompl.	4		
4.28	Kabelio galinė mova ekranuotam kabeliui (gyslų skaičius – 3; gyslos skerspjūvis iki 120 mm <sup>2</sup> )	3.4.8.	kompl.	6		
4.29	PE apsaugos vamzdis d110, gofruotas	3.4.6.2.	m	5		
4.29	PVC apsaugos vamzdis d25, lygiasienis	3.4.6.1.	m	70		
4.30	Instaliacinės medžiagos	2.	kompl.	1		
5	<b>Ilajų, lietvamzdžių ir vamzdžių šildymo medžiagos</b>	3.5.				
5.1	Dviejų ribų termostatas, apkrovos relė 16 A, tvirtinamas ant DIN bėgelio skyde su temperatūros ir kritulių jutikliais	3.5.1.	kompl.	1		
5.2	Termostatas IP65 paskirstymo dėžutėje, apkrovos relė 16 A, tvirtinamas šalia šildomų vamzdžių su temperatūros jutikliu	3.5.2.	kompl.	3		
5.3	Savireguliuojantis šildymo kabelis, 20 W/m	3.5.3.	m	109		
5.4	Savireguliuojantis šildymo kabelis, 13 W/m	3.5.4.	m	80		
5.5	Kabelis Cu 4x0,34 mm <sup>2</sup> kritulių jutikliui	3.5.5.	m	15		
5.6	Kabelis Cu 2x1,5 mm <sup>2</sup> temperatūros jutikliui	3.4.1.	m	30		
5.7	Instaliacinės medžiagos	2.9.	kompl.	1		
6	<b>Duomenų perdavimo kabelių klojimo medžiagos</b>	3.6.				
6.1	Kabelis Cu 7x1,5 mm <sup>2</sup> , ekranuotas	3.6.3.	m	35		
6.2	Kabelis Cu 7x1,5 mm <sup>2</sup>	3.6.2.	m	100		
6.3	Kabelis Cu 7x2,5 mm <sup>2</sup> , ekranuotas	3.6.3.	m	190		
6.4	Kabelis Cu 14x1,5 mm <sup>2</sup> , ekranuotas	3.6.3.	m	25		
6.5	Kabelis FTP CAT6E 4 x 2 x 0,5 mm <sup>2</sup>	3.6.1.	m	35		
7	<b>Kabelius laikančios konstrukcijos</b>	3.7.				
7.1	Apšvietimo lovelis, cinkuotas (C2) H=60 mm, plotis=75 mm, su visomis tvirtinimo ir detalėmis.	3.7.2.	m	235		



Poz., eil. Nr.	Pavadinimas ir techninės charakteristikos	Žymuo	Mato vnt.	Kiekis	Kaina (Eur)	
					vieneto	viso kiekio
7.2	Kabelių klojimo lovys, cinkuotas (C2) H=60 mm, plotis=100 mm, su visomis tvirtinimo ir jungimo detalėmis, su dangčiu.	3.7.3.	m	9		
7.3	Kabelių klojimo lovys, cinkuotas (C2) H=60 mm, plotis=300 mm, su visomis tvirtinimo ir jungimo detalėmis.	3.7.3.	m	35		
7.4	Kabelių klojimo lovys, cinkuotas (C2) H=60 mm, plotis=400 mm, su visomis tvirtinimo ir jungimo detalėmis, su dangčiu.	3.7.3.	m	2		
7.5	Kabelių klojimo lovys, cinkuotas (C3) H=110 mm, plotis=200 mm, su visomis tvirtinimo ir jungimo detalėmis, su dangčiu.	3.7.4.	m	390		
7.6	Kabelių klojimo lovys, cinkuotas (C3) H=110 mm, plotis=600 mm, su visomis tvirtinimo ir jungimo detalėmis, su dangčiu.	3.7.4.	m	275		
7.7	Kabelių klojimo kopėčios, cinkuotos (C2) H=60 mm, plotis=200 mm, su visomis tvirtinimo ir jungimo detalėmis.	3.7.5.	m	180		
7.8	Kabelių klojimo kopėčios, cinkuotos (C2) H=60 mm, plotis=600 mm, su visomis tvirtinimo ir jungimo detalėmis.	3.7.5.	m	190		
7.9	Dangtis kabelių klojimo loviui, cinkuotas (C2) plotis=300 mm su visomis tvirtinimo ir jungimo	3.7.6.	m	2		
7.10	Dangtis kabelių klojimo loviui, cinkuotas (C2) plotis=75 mm su visomis tvirtinimo ir jungimo detalėmis.	3.7.6.	m	2		
7.11	Pertvara kabelių klojimo loviui, cinkuota (C3) H=60 mm su visomis tvirtinimo ir jungimo detalėmis.	3.7.7.	m	275		
7.12	Pertvara kabelių klojimo kopėčioms, cinkuota (C2) H≥45 mm su visomis tvirtinimo ir jungimo detalėmis.	3.7.8.	m	190		
7.13	Instaliacinės medžiagos	3.7.1.	kompl.	1		
8	<b>Įžeminimo medžiagos</b>	3.8.				
8.1	Cinkuota plieno juosta 30x4 mm	3.8.6.	m	490		
8.2	Juostos 30x4 mm sieniniai laikikliai		kompl.	1		
8.3	Jungtis juosta/juosta	3.8.2.	vnt.	30		
8.4	Jungtis strypas/juosta	3.8.5.	vnt.	4		
8.5	Išardoma jungtis		vnt.	2		
8.6	Variuotas įžeminimo elektrodas d14,2 mm, L=1,5 m	3.8.1.	vnt.	20		
8.7	Kalimo antgalis Dn=14,2 mm	3.8.3.	vnt.	4		
8.8	Antgalis Dn=14,2 mm strypui	3.8.4.	vnt.	4		
8.9	Mova Dn=14,2 mm		vnt.	16		
8.10	Kontrolinė varžos matavimo dėžė	3.8.10.	vnt.	1		
8.11	Apsaugos nuo korozijos medžiagos	3.8.7.	kompl.	1		
8.12	Dažai – žalia-geltona		kompl.	1		
8.13	Cu 25x4 mm šynelė potencialo išlyginimui	3.8.8.	m	1		
8.14	Cu 1x16 mm <sup>2</sup> izoliuotas laidininkas potencialo išlyginimui	3.8.9.	m	100		
8.15	Instaliacinės medžiagos	2.8.	kompl.	1		
9	<b>Montavimo darbai</b>	2.				
9.1	Montavimo darbai pagal žiniaraščio punktus	2.	kompl.	1		

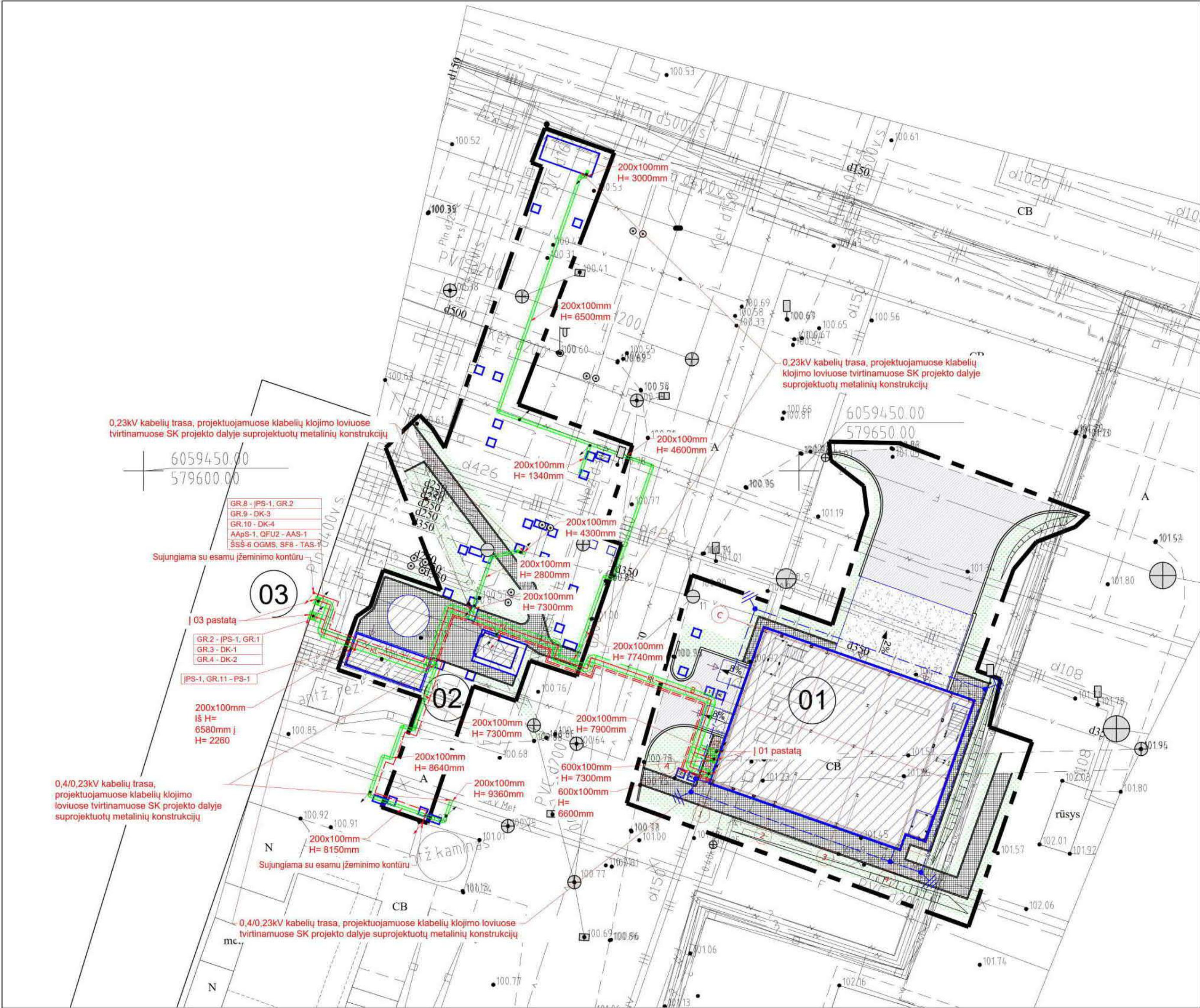
Poz., eil. Nr.	Pavadinimas ir techninės charakteristikos	Žymuo	Mato vnt.	Kiekis	Kaina (Eur)	
					vieneto	viso kiekio
	1,2,3,4,5,6,7					
9.2	Paleidimo derinimo darbai		kompl.	1		
9.3	Skylių g/b plokštėje gręžimas iki d110		vnt.	10		
9.4	Angos kabelių įvedimui iš lauko/požeminio tunelio į kabelių kanalą užsandarinimas, hermetizavimas		kompl.	10		
9.5	Kabelių praėjimo sandarinimas priemonėmis, užtikrinančiomis reikalingą ugniaatsparumą, per perdangas ir sienas	3.9.	kompl.	20		
10	<b>Demontavimo darbai</b>					
10.1	Saugiklio demontavimas		vnt.	3		

**Pastabos:**

1. Sąnaudų kiekių žiniaraščiai tik orientaciniai, turi būti patikslinti, jie turi būti įvertinti kompleksiskai, kartu su visais palydinčiais darbais. Rangovai privalo patys paskaičiuoti ir patikslinti kiekius.
2. Visi darbai, kurie gali būti laikomi pagrįstai numatomais instaliavimo darbams užbaigti ir kurie būtini tinkamai sistemoms eksploatuoti, turi būti įvertinti Rangovo pasiūlymo žiniaraščių įkainiuose, nepriklausomai nuo to, ar jie nurodyti, paminėti Techninio projekto dokumentuose, ar ne.

0	2021-06-30	Ekspertizei, statybos leidimui, konkursui				
Laida	Data	Keltimų pavadinimas (priežastis)				
Įmonė	Pareigos	Vardas, pavardė	Atestato Nr.	Parašas	Išleidimo data	
UAB "Sweco Lietuva"					2021-06-30	





EKSPLIKACIJA

OBJ. NR.	PAVADINIMAS	PASTABOS
01	ABSORBCINIŲ ŠILUMOS SIURBLIŲ PASTATAS	PROJEKTUOJAMAS
02	KONDENSACINIS DŪMŲ EKONOMAIZERIS SU PRIKLAUSINIAIS	PROJEKTUOJAMAS
03	ESAMAS GAMYBINIS PASTATAS UNIK. NR. 1395-1000-1028, ŽYMĖJIMAS PLANE 2P2p	ESAMAS

SUTARTINIAI ŽYMĖJIMAI

	DARBŲ VYKDYMO RIBA
	PROJEKTUOJAMAS BETONINIS GATVĖS BORTAS
	PROJEKTUOJAMAS BETONINIS VEJŲ BORTAS
	PROJEKTUOJAMAS PASTATAS AR STATINYS
	PROJEKTUOJAMA ASFALTO DANGA
	PROJEKTUOJAMA BETONINIŲ TRINKELIŲ DANGA
	ATSTATOMA VEJA

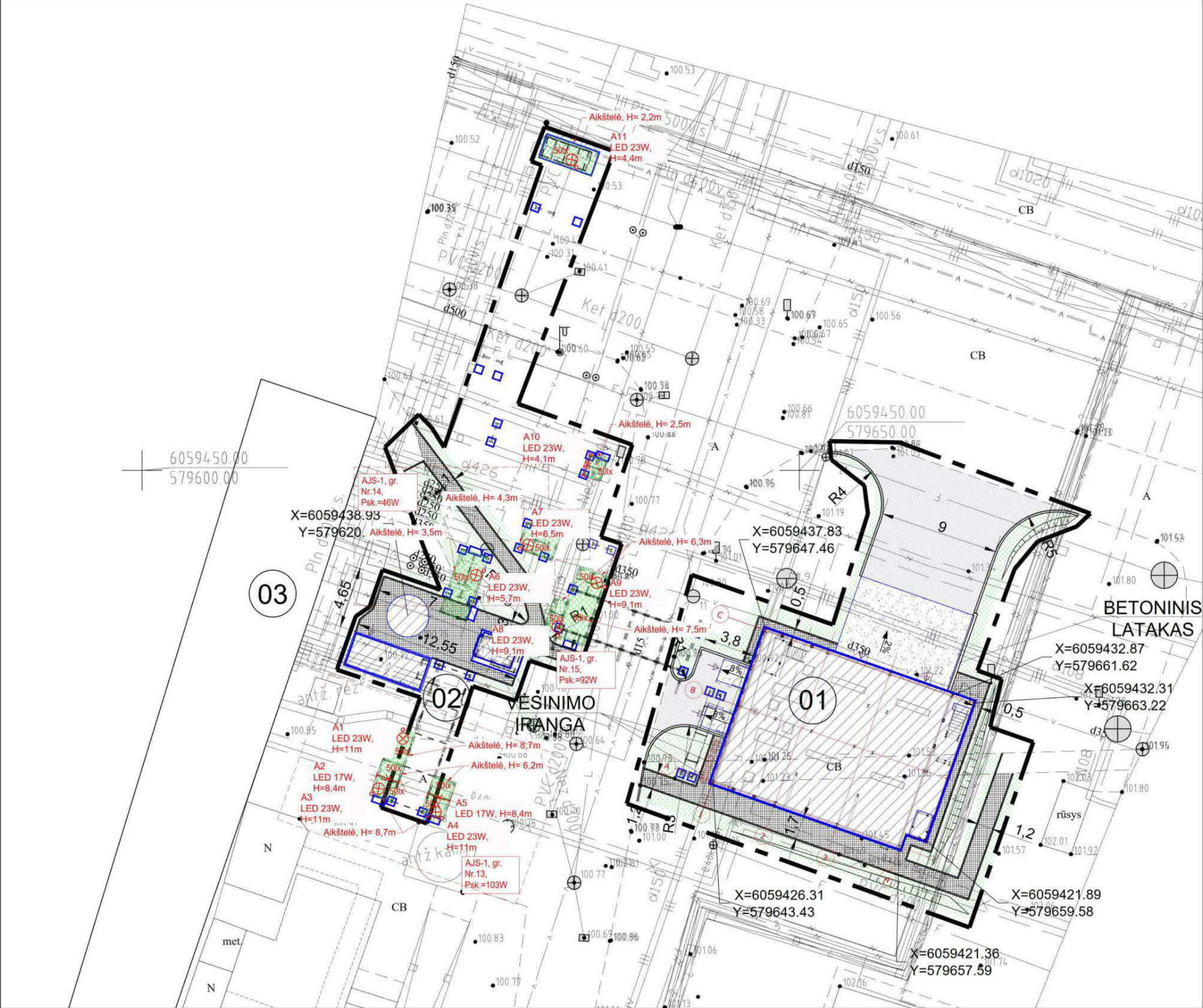
SUTARTINIAI ŽYMĖJIMAI

	Kabelių klojimo lovy
	Projektuojama magistralinė kabelinė linija
	Projektuojamas žeminimo laidininkas (cinkuota plieninė juosta - 30x4mm) žemėje
	Projektuojamo žeminimo laidininko sujungimas (juosta/juosta) žemėje
	Projektuojamas žeminimo strypas žemėje sujungiamas su žeminimo kontūru (viela / juosta)
	Projektuojamas žeminimo laidininkas (cinkuota plieninė juosta - 30x4mm) tvirtinama prie kabelių klojimo lovių
	Projektuojamo žeminimo laidininko klojimas žemyn
	Projektuojamo lovelio klojimas į viršų
	Projektuojamo lovelio klojimas žemyn

- PASTABOS:
- Visi matmenys, aukščiai ir ilgiai yra išankstiniai ir turi būti tikslinami darbo projekto metu.
  - Igyvendinti pagal elektros įrenginių įrengimo taisyklės EJT.
  - Susikirtimus su kitomis inžinerinėmis sistemomis derinti darbo projekto metu.

0	2021-06-30	STATINIO PROJEKTO EKSPERTIZĖ IR STATYBĄ LEIDŽIANČIAM DOKUMENTUI	
LAIDA	IŠLEIDIMO DATA	LAIDOS STATUSAS. KEITIMO PRIEŽASTIS (JEI TAIKOMA)	
KVAL. PATV. DOK. NR.			STATINIO PROJEKTO PAVADINIMAS
31295	UAB „Sweco Lietuva“		ŠILUMOS ENERGIJOS GAMYBOS ABSORBCINIAIS ŠILUMOS SIURBLIAIS STATINIŲ ELEKTRINĖS G. 2, VILNIAUS M. SAV. STATYBOS PROJEKTAS
30707			STATINIO NUMERIS IR PAVADINIMAS
			XX VISI STATINIAI
			DOKUMENTO PAVADINIMAS
			LAUKO TINKLŲ PLANAS SU MAGISTRALIŲ, KABELIŲ KLOJIMO KONSTRUKCIJŲ IR ŽEMINIMO TINKLAIS
			M1:250
LT	STATYTOJAS	AB VILNIAUS ŠILUMOS TINKLAI	DOKUMENTO ŽYMUO
	UŽSAKOVAS		20184-XX-TP-E-01.B-01
			LAPAS
			LAPŲ
			1
			1





EKSPLIKACIJA

OBJ. NR.	PAVADINIMAS	PA
01	ABSORBCINIŲ ŠILUMOS SIURBLIŲ PASTATAS	PROJE
02	KONDENSACINIS DŪMŲ EKONOMAIZERIS SU PRIKLAUSINIAIS	PROJE
03	ESAMAS GAMYBINIS PASTATAS UNIK. NR. 1395-1000-1028, ŽYMĖJIMAS PLANE 2P2p	ESAMA

SUTARTINIAI ŽYMĖJIMAI

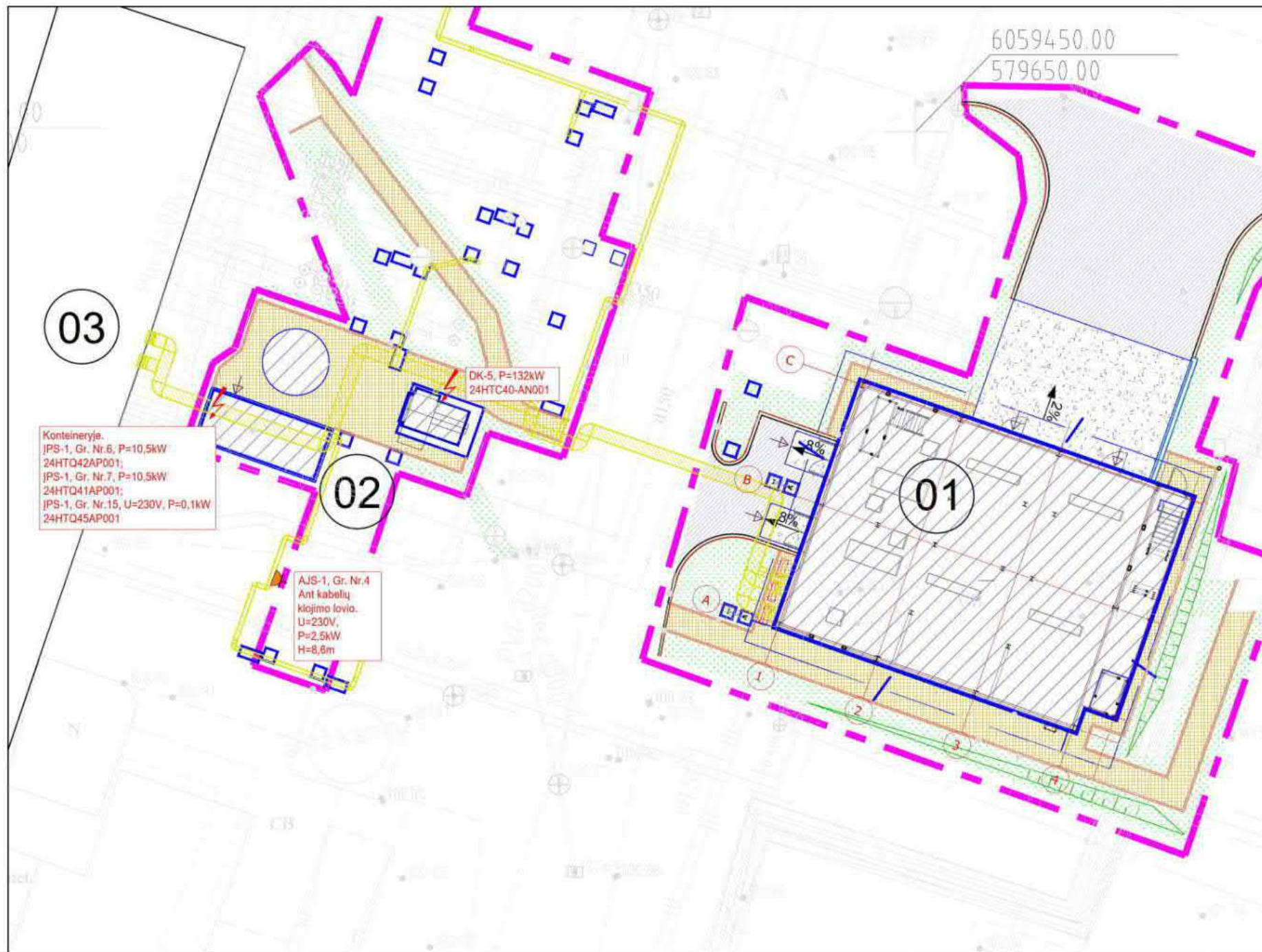
	DARBŲ VYKDYMO RIBA
	PROJEKTUOJAMAS BETONINIS GATVĖS BORTAS
	PROJEKTUOJAMAS BETONINIS VEJŲ BORTAS
	PROJEKTUOJAMAS PASTATAS AR STATINYS
	PROJEKTUOJAMA ASFALTO DANGA
	PROJEKTUOJAMA BETONINIŲ TRINKELIŲ DANGA
	ATSTATOMA VEJA

SUTARTINIAI ŽYMĖJIMAI	
	LED 23W šviestuvai (IP54) laikikliu tvirtinamas prie sienos arba surenkamų konstrukcijų
	LED 17W šviestuvai (IP54) laikikliu tvirtinamas prie lubų arba konstrukcijų
	LED 23W šviestuvai (IP54) su atrama, pritvirtinta prie turėklų, tvirtinamas 30° kampu
	Minimali vidutinė apšvietimo reikšmė
	Aptarnavimo aikštelė

- PASTABOS:
- Igyvendinti pagal apšvietimo elektros įrenginių įrengimo taisykles AB
  - Šviestuvų vietas tikslinti darbo projekto metu.
  - Šviestuvų montavimo aukščiai bus tikslinami darbo projekto metu.
  - Susikirtimus su kitomis inžinerinėmis sistemomis derinti darbo proj
  - Detalus šviestuvų sujungimai, sujungimo dėžutės, vamzdžiai bei jų montavimų vietas turi būti pateiktos darbo projekto metu.

0	2021-06-30	STATINIO PROJEKTO EKSPERTIZĖ IR STA
LAIDA	IŠLEIDIMO DATA	LAIDOS STATUSAS. KEITIMO
KVAL. PATV. DOK. NR.	UAB „Sweco Lietuva“	STATINIO PROJEKTO ŠILUMOS SIURBLIAIS
		STATINIO NUMERIS I
		DOKUMENTO PAVADINIMAS LAUKO TINKLAI
LT	STATYTOJAS UŽSAKOVAS	DOKUMENTO ŽYMUOJIMAS 2018





## EKSPLIKACIJA

OBJ. NR.	PAVADINIMAS	PASTABOS
01	ABSORBCINIŲ ŠILUMOS SIURBLIŲ PASTATAS	PROJEKTUOJAMAS
02	KONDENSACINIS DŪMŲ EKONOMAIZERIS SU PRIKLAUSINIAIS	PROJEKTUOJAMAS
03	ESAMAS GAMYBINIS PASTATAS UNIK. NR. 1395-1000-1028, ŽYMĖJIMAS PLANE 2P2p	ESAMAS

## SUTARTINIAI ŽYMĖJIMAI

	DARBŲ VYKDYMO RIBA
	PROJEKTUOJAMAS BETONINIS GATVĖS BORTAS
	PROJEKTUOJAMAS BETONINIS VEJŲ BORTAS
	PROJEKTUOJAMAS PASTATAS AR STATINYS
	PROJEKTUOJAMA ASFALTO DANGA
	PROJEKTUOJAMA BETONINIŲ TRINKELIŲ DANGA
	ATSTATOMA VEJA

## SUTARTINIAI ŽYMĖJIMAI

	ELEKTROS PRIVEDIMAS ĮRENGINIUI
	KIŠTUKINIS LIZDAS, ~230V, 16A, IP54

## PASTABOS:

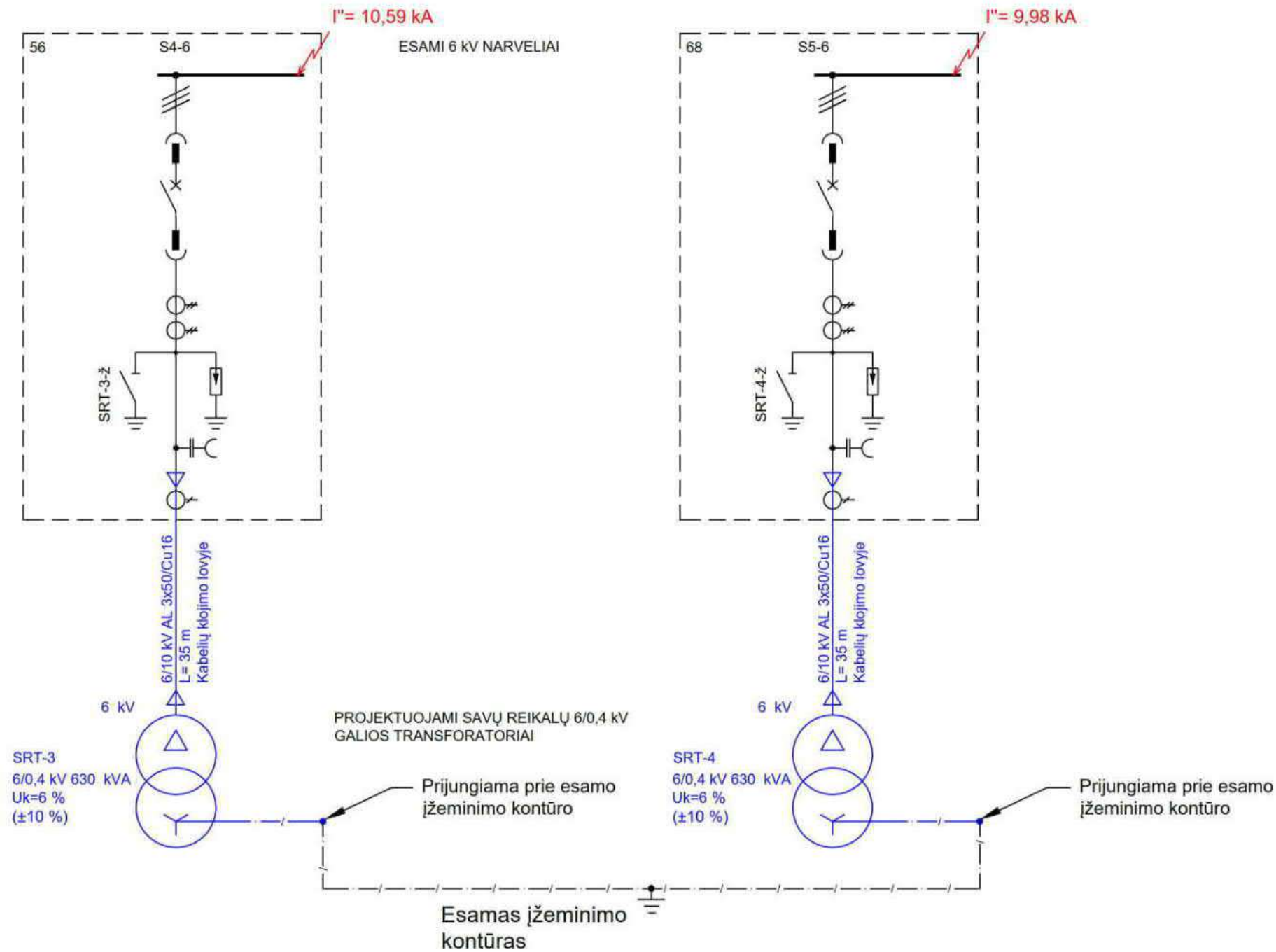
- Įgyvendinti pagal elektros įrenginių įrengimo taisykles EIT.
- Įrenginių prijungimo vietas tikslinti darbo projekto metu.
- Susikirtimus su kitomis inžinerinėmis sistemomis derinti darbo projekto metu.


0	2021-06-30	STATINIO PROJEKTO EKSPERTIZĘ IR STATYBĄ LEIDŽIANČIAM DOKUMENTUI
LAIDA	IŠLEIDIMO DATA	LAIDOS STATUSAS. KEITIMO PRIEŽASTIS (JEI TAIKOMA)
KVAL. PATV. DOK. NR.	 UAB „Sweco Lietuva“	STATINIO PROJEKTO PAVADINIMAS ŠILUMOS ENERGIJOS GAMYBOS ABSORBCINIAIS ŠILUMOS SIURBLIAIS STATINIŲ ELEKTRINĖS G. 2, VILNIAUS M. SAV. STATYBOS PROJEKTAS
		STATINIO NUMERIS IR PAVADINIMAS XX VISI STATINIAI
		DOKUMENTO PAVADINIMAS LAUKO TINKLŲ PLANAS SU JĖGOS TINKLAIS M1:250
LT	STATYTOJAS UŽSAKOVAS	DOKUMENTO ŽYMUO 20184-XX-TP-E-01.B-03
		LAPAS 1
		LAPŲ 1



## 03 PASTATAS, ESAMA 6 kV SKIRSTYKLA

## SUTARTINIAI ŽYMĖJIMAI



0	2021-06-30	STATINIO PROJEKTO EKSPERTIZĘ IR STATYBĄ LEIDŽIANČIAM DOKUMENTUI		
LAIDA	IŠLEIDIMO DATA	LAIDOS STATUSAS. KEITIMO PRIEŽASTIS (JEI TAIKOMA)		
KVAL. PATV. DOK. NR.			STATINIO PROJEKTO PAVADINIMAS ŠILUMOS ENERGIJOS GAMYBOS ABSORBCINIAIS ŠILUMOS SIURBLIAIS STATINIŲ ELEKTRINĖS G. 2, VILNIAUS M. SAV. STATYBOS PROJEKTAS	
			STATINIO NUMERIS IR PAVADINIMAS XX VISI STATINIAI	
			DOKUMENTO PAVADINIMAS 6 kV ELEKTROS TIEKIMO SCHEMA	
			LAIDA	0
LT	STATYTOJAS UŽSAKOVAS	AB VILNIAUS ŠILUMOS TINKLAI	DOKUMENTO ŽYMUO 20184-XX-TP-E-01.B-04	LAPAS 1
				LAPŲ 1





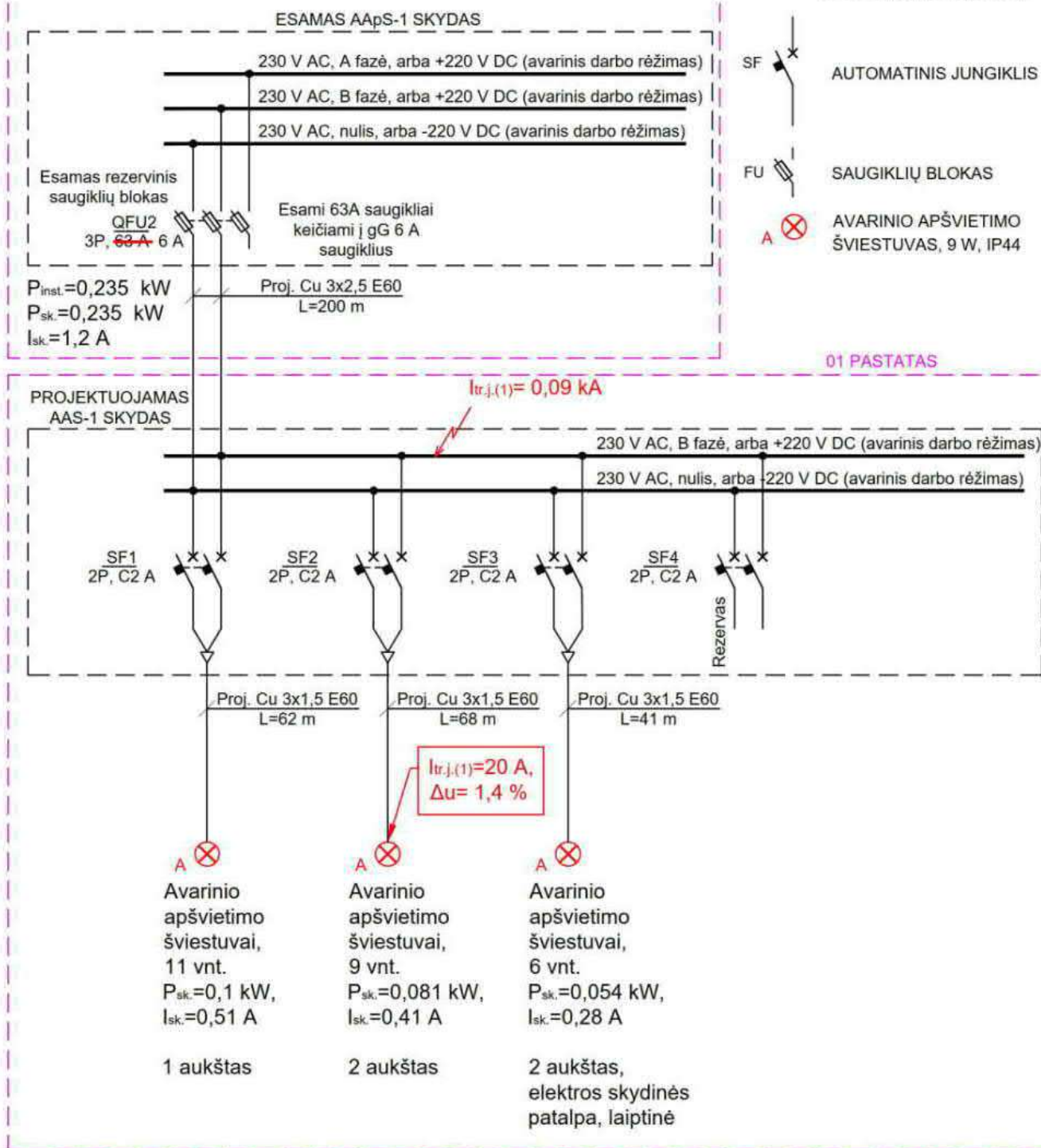






## 03 PASTATAS, ESAMA 6 kV SKIRSTYKLA

## SUTARTINIAI ŽYMĖJIMAI



0	2021-06-30	STATINIO PROJEKTO EKSPERTIZĘ IR STATYBĄ LEIDŽIANČIAM DOKUMENTUI			
LAIDA	IŠLEIDIMO DATA	LAIDOS STATUSAS. KEITIMO PRIEŽASTIS (JEI TAIKOMA)			
KVAL. PATV. DOK. NR.	<div>SWECO</div> <div>UAB „Sweco Lietuva“</div>	STATINIO PROJEKTO PAVADINIMAS ŠILUMOS ENERGIJOS GAMYBOS ABSORBCINIAIS ŠILUMOS SIURBLIAIS STATINIŲ ELEKTRINĖS G. 2, VILNIAUS M. SAV. STATYBOS PROJEKTAS			
		STATINIO NUMERIS IR PAVADINIMAS XX VISI STATINIAI			
		DOKUMENTO PAVADINIMAS	LAIDA		
		ELEKTROS TIEKIMO AVARINIAM APŠVIETIMUI SCHEMA	0		
LT	STATYTOJAS UŽSAKOVAS	AB VILNIAUS ŠILUMOS TINKLAI	DOKUMENTO ŽYMUO	LAPAS	LAPŲ
			20184-XX-TP-E-01.B-07	1	1

### 03 PASTATAS, ESAMA 6 kV SKIRSTYKLA

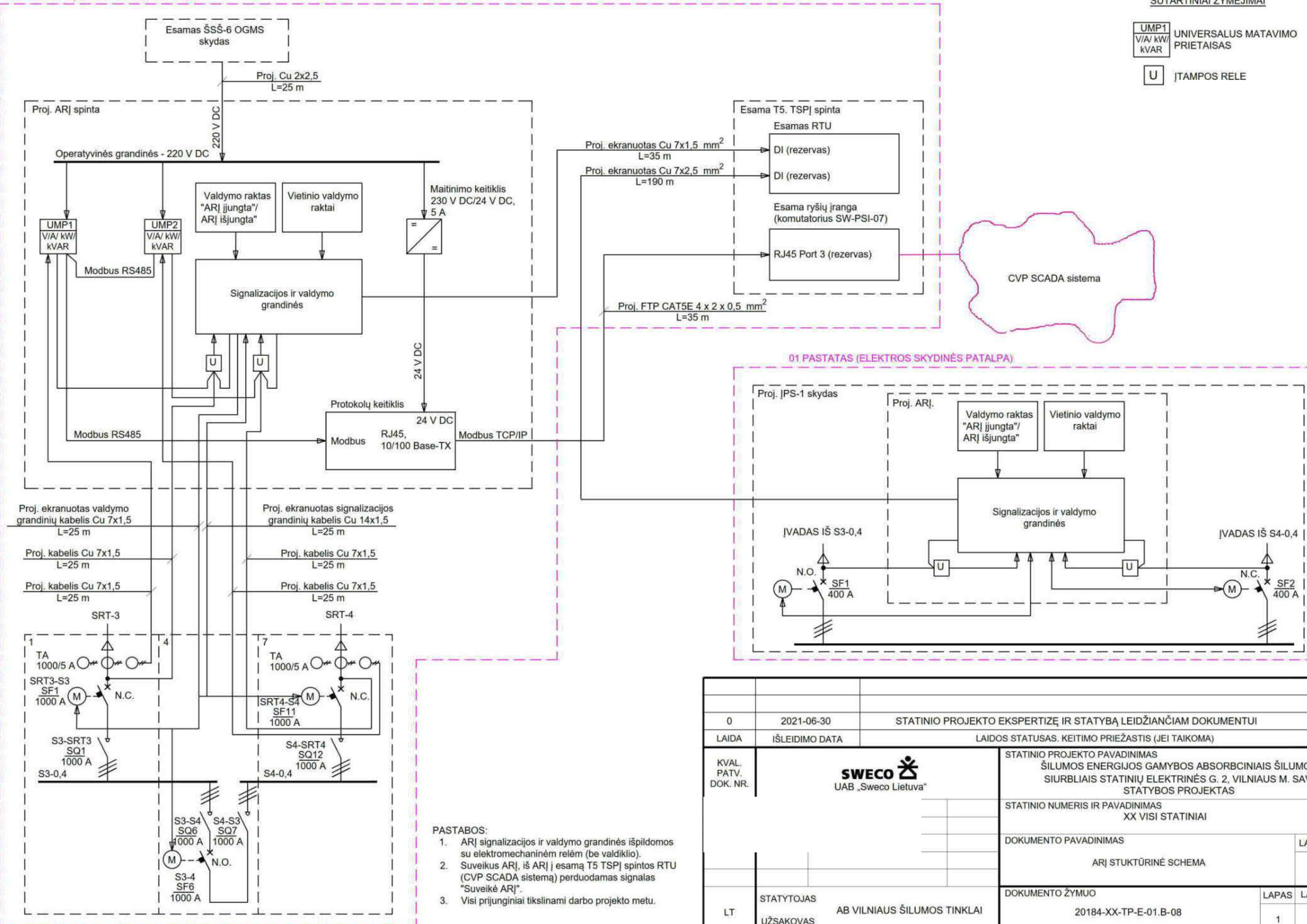
## SUTARTINIAI ŽYMĖJIMAI


UMP
V/A/ kW
kVA

UNIVERSALUS MATAVIMO  
PRIETAISAS

U

ITAMPOS RELE



0	2021-06-30	STATINIO PROJEKTO EKSPERTIZĘ IR STATYBĄ LEIDŽIANČIAM DOKUMENTUI
LAIDA	IŠLEIDIMO DATA	LAIDOS STATUSAS; KEITIMO PRIEŽASTIS (JEI TAIKOMA)
KVAL. PATV. DOK. NR.	<div style="text-align: center;"> <b>SWECO</b> UAB „Sweco Lietuva“</div>	STATINIO PROJEKTO PAVADINIMAS ŠILUMOS ENERGIJOS GAMYBOS ABSORBCINIAIS ŠILUMOS SIURBLIAIS STATINIŲ ELEKTROS G. 2, VILNIAUS M. SAV. STATYBOS PROJEKTAS
		STATINIO NUMERIS IR PAVADINIMAS XX VISI STATINIAI
		DOKUMENTO PAVADINIMAS ARĮ STUKTŪRINĖ SCHEMA
		LAPAS LAPŲ 1 1
LT	STATYTOJAS UŽSAKOVAS AB VILNIAUS ŠILUMOS TINKLAI	DOKUMENTO ŽYMUO 20184-XX-TP-E-01.B-08